

# CZĘŚCI ZAMIENNE DO WÓZKÓW INWALIDZKICH

OPONY

## OPONY



Opona do wózka inwalidzkiego rozmiar profil: kostka

rozmiary:  
- 24 x 1  
- 22 x 1 3/8



Opona do wózka inwalidzkiego elektrycznego profil: kostka

rozmiary:  
- 4.00-5  
- 12 1/2 x 2 1/4  
- 3.00 - 4  
- 3.00 - 8



Opona do wózka inwalidzkiego elektrycznego profil: V

rozmiary:  
- 3.00 - 4  
- 3.00 - 8  
- 4.10 / 3.50-6



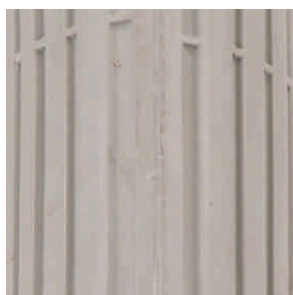
Opona do wózka inwalidzkiego ręcznego profil: rowki wzdłużne

rozmiary:  
- 6 x 1 1/4  
- 8 x 2 (200x50 mm)  
- 10 x 2  
- 8 x 1 1/4  
- 7 x 1 1/3



Opona do wózka inwalidzkiego ręcznego profil: lekki

rozmiary:  
- 24 x 1  
- 24 x 1 3/8



Opona do wózka inwalidzkiego elektrycznego profil: rowki wzdłużne

rozmiary:  
- 6 x 1 1/4  
- 8 x 2 (200x50 mm)  
- 10 x 2  
- 8 x 1 1/4  
- 7 x 1 1/3



Opona do wózka inwalidzkiego ręcznego profil: jodetka

rozmiary:  
- 22 x 1  
- 24 x 1  
- 26 x 1



Opona poliuretanowa pełna do wózka inwalidzkiego

rozmiary:  
- 24 x 1  
- 24 x 1 3/8



Opona do wózka inwalidzkiego ręcznego KENDA

rozmiar:  
- 24 x 1