



# Mobilex<sup>®</sup>

## DONKEY LIGHT



ul. Duńska 3/5, 91-204 Łódź  
tel. +48 42 214 29 11, mobile: +48 501 443 880,  
info@mobilex.pl, <https://www.mobilex.pl>

# DONKEY LIGHT

## Elektryczny schodołaz transportowy do przenoszenia towarów po różnego rodzaju schodach.

Donkey Light to elektryczny schodołaz nowej generacji idealny do transportu towarów o masie do 150 kg na różnych typach schodów.

Według opinii klientów, to sprzęt bardziej kompaktowy i lżejszy na tle konkurencji, co znacznie ułatwia załadunek. Wążący poniżej 30 kg Donkey Light jest jedyny w swoim rodzaju, gdyż zapewnia szybką i bezpieczną pracę: umożliwia pracownikom bezwysiłkowe schodzenie po schodach z ciężkimi towarami, w krótkim czasie i bez wykorzystania silnika.

Donkey Light został zaprojektowany i wykonany zgodnie z wymogami i przepisami UE, nadaje się do użytku w mieszkaniach i pomieszczeniach komercyjnych oraz w przemyśle lekkim. Najnowsza wersja Donkey Light ma poprawioną manewrowość dzięki innowacyjnemu systemowi rozpoznawania kroków (system podnoszenia z podpórkami przeciwwyrotnymi), który eliminuje automatyczną blokadę kół, charakterystyczną dla poprzedniej serii tego schodołazu.





#### ■ Panel sterowania

- Przełącznik trybu wchodzenie/schodzenie
- Przełącznik kluczykowy ON/OFF
- Regulator prędkości
- Wskaźnik poziomu naładowania baterii



#### ■ System podnoszenia

System podnoszenia z podpórkami przeciwwyrotnymi umożliwia podnoszenie i opuszczanie sprzętu. Podpórki (dźwignie) zwiększają bezpieczeństwo i łatwość obsługi dzięki rozpoznawaniu krawędzi stopnia.



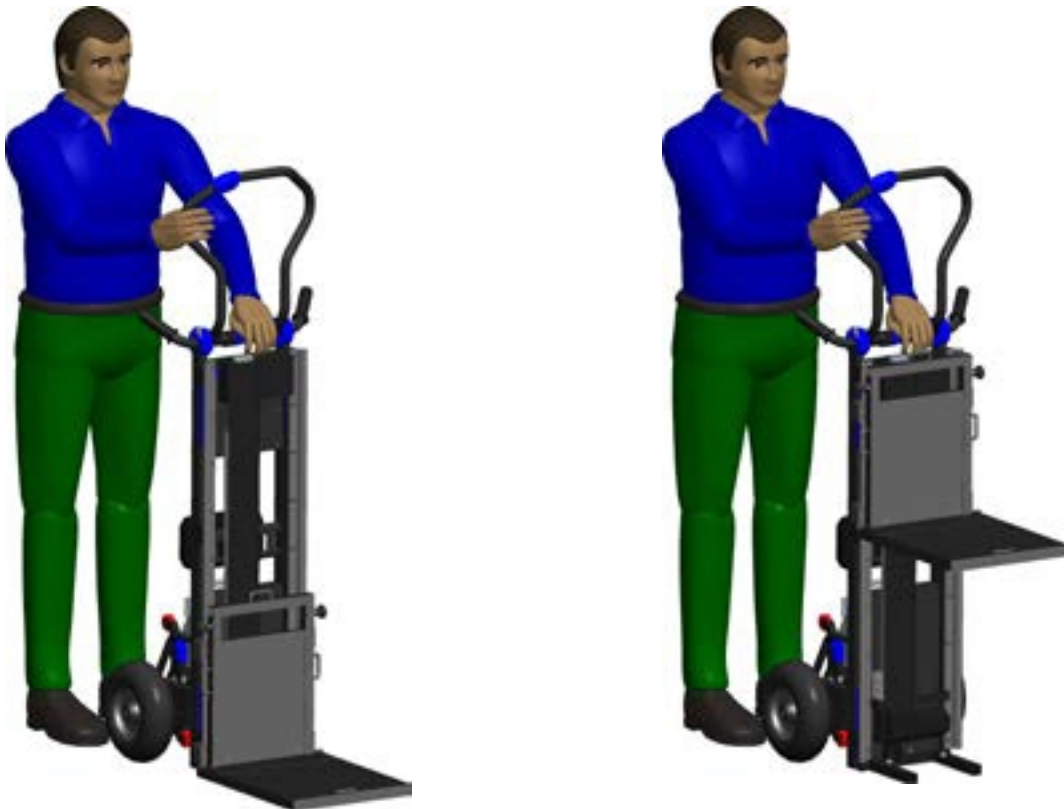
#### ■ Wyjmowana bateria litowa 24V-13Ah

Waży 2kg.

## Rampa podnoszona na kilka wysokości

Schodołaz Donkey Light jest wyposażony w podnoszoną rampę zaprojektowaną z myślą o jak największej praktyczności i wszechstronności. Dzięki wbudowanemu mechanizmowi podnoszącemu rampa umożliwi użytkownikom bezproblemowe podnoszenie ładunków na różnych wysokościach, zapewniając bezpieczny i stabilny transport.

Niezależnie od tego, czy chodzi o obsługę ciężkiego sprzętu w magazynie, czy o przenoszenie towarów w sklepie, podnoszona rampa schodołazu Donkey Light jest idealnym rozwiązaniem pozwalającym zoptymalizować czas i wydajność.



### ELASTYCZNE MOŻLIWOŚCI PODNOSZENIA

W zależności od rodzaju ładunku rampę schodołazu można wstawić na różną wysokość max do 60 cm.

### BEZPIECZNA OBSŁUGA

Schodołaz zaprojektowany jest tak aby uniknąć nagłego opuszczania lub nieporządanego ruchu w trakcie ładunku

### ZAAWANSOWANA ERGONOMIA

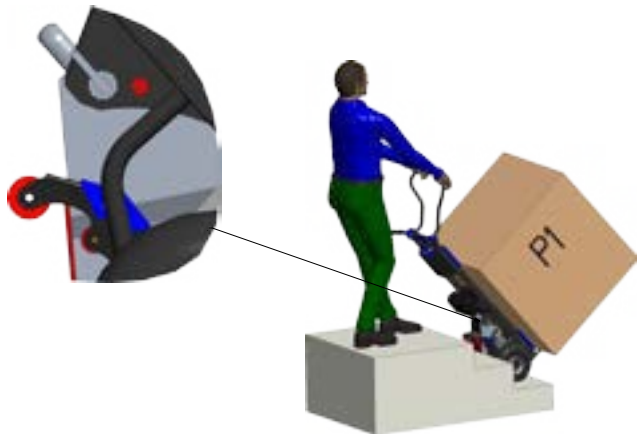
Schodołaz Donkey Light zmniejsza wysiłek fizyczny operatora, ułatwiając podnoszenie i obsługę ciężkich przedmiotów, przy mniejszym ryzyku obrażeń.

### SOLIDNA KONSTRUKCJA

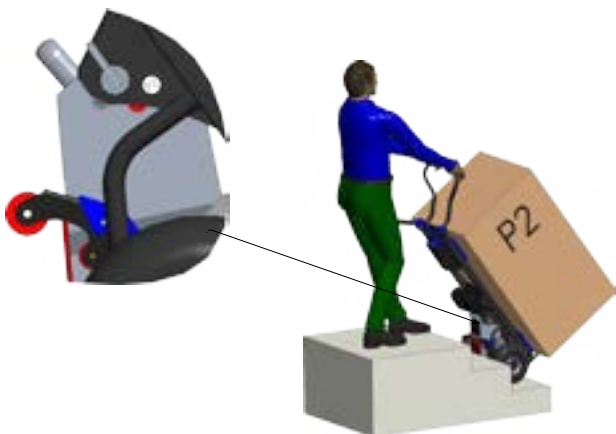
Wykonana z wysokiej jakości materiałów rampa schodołazu gwarantuje trwałość i odporność, także podczas intensywnego użytkowania.

## Opatentowany system regulacji nachylenia urządzenia

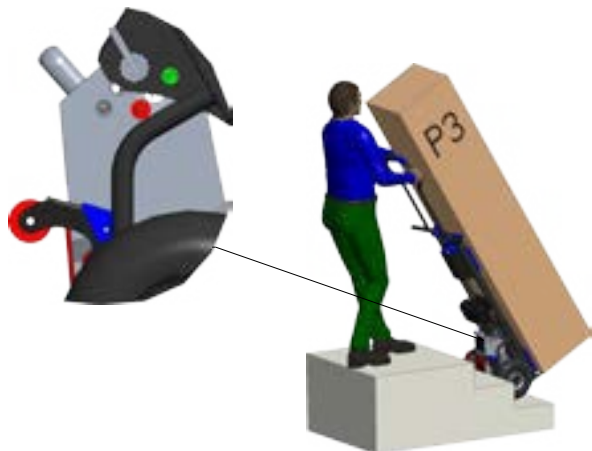
System zapewnia trzy tryby regulacji, które można łatwo wybrać za pomocą dźwigni przy uchwycie. Miernik nachylenia wskazuje pozycję w zależności od rodzaju przenoszonego ładunku.



- P1' - niski ładunek  
wysokie nachylenie urządzenia



- P2' - ładunek średniej wysokości  
Średnie nachylenie urządzenia



- P3' - ładunek wielogabarytowy  
Lekkie nachylenie urządzenia



■ Regulacja steru do różnych pozycji

Regulowany ster zwiększa zwrotność i bezpieczeństwo Donkey Light w zależności od wielkości obciążenia przewożonego towaru.



■ Przełącznik wyboru cyklu ciągłego / pojedynczego kroku.

Należy użyć przycisku, aby pracować w trybie ciągłym lub krok po kroku, w pracy urządzenia zarówno w górę lub w dół.



Aksesoria dodatkowe

■ Cylindryczna platforma XL

Wymiary: 52x36 cm



■ Składana platforma

Wymiary 31 x 27 cm

Akcesoria  
dodatkowe

- Składany tylny wózek do poziomowania ruchu

waga: 4,2 kg

Schody proste  
z półpięciemSchody trapezowe  
kręteSchody spiralne  
kręte

## Donkey Light - SPECYFIKACJA TECHNICZNA

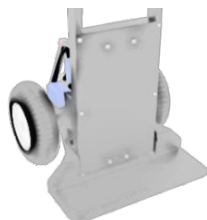
Minimalne wymiary podestu manewrnego (kształt L)	100x70 cm
Minimalne wymiary podestu manewrnego (kształt U)	100x170 cm
Minimalna szerokość stopnia	55 cm
Maksymalna wysokość stopnia	22 cm
Waga całkowita	28.7 kg
Waga głównego modułu	26.7 kg
Waga akumulatora	2 kg
Maksymalna ładowność	150 kg
Maksymalna prędkość wspinaczki	30 stopni/min - stopni/min
Zasięg na jednym ładowaniu akumulatorów	750 stopni
Silnik	350 W
Wymiary zewnętrzne	150 × 58 × 51 cm



## Akcesoria dodatkowe

- Składana podstawa ładunkowa z blachy stalowej

kod: 0319\_OP\_003



- Pas mocujący (kotwiczący) ładunek

kod: COM\_00405\_VA



- Ładowarka samochodowa

kod: COM\_00403\_E



- Składana podstawa ładunkowa XL z blachy stalowej

kod: 0319\_OP\_004

